



maars LIVING WALLS®

lineaCube®

das flexible Raum-in-Raum-System

Wir suchen bei Maars ständig nach Verbesserungsmöglichkeiten für die Umwelt und bei der Gestaltung von Arbeitsplätzen, an denen sich die Mitarbeiter wohlfühlen und ihr Bestes geben können. Deshalb haben wir Living Walls entwickelt.

Ein inspirierendes Konzept für wieder montierbare, integrierte Wandlösungen für Bereiche wie zum Beispiel Bürogebäude, Flugverkehr, Gesundheit, Bildung, Gastgewerbe, Industrie und Einzelhandel.

Die weltweit visionärsten Architekten haben sich für Living Walls entschieden. Sie sehen uns seit mehr als 75 Jahren als den Anbieter innovativer Wandlösungen. Lösungen, die zum einen zur Produktivität und zum Wohlbefinden der Mitarbeiter beitragen und sich zum anderen durch Nachhaltigkeit und Wiederverwertbarkeit auszeichnen.

Damit möchten wir die Menschen überraschen und inspirieren. Durch ein einzigartiges visuelles Erlebnis, optimalen Komfort, Wohlbefinden, Sicherheit und Privatsphäre. Nachhaltig, umweltfreundlich und Cradle to Cradle-zertifiziert.

Willkommen in der Welt von Maars!

■ maarslivingwalls.com

A modern office interior with glass walls, people working at tables, and a woman walking. The office is bright and open-plan, with a high ceiling and exposed ductwork. The glass walls are a key feature, providing a transparent view into the workspace. People are seen working at long tables, and a woman in a black dress is walking towards the camera. The overall atmosphere is professional and collaborative.

living walls

Dank seiner vollständig selbsttragenden Konstruktion mit integrierter Deckenkonstruktion ist der lineaCube einzigartig. Dadurch entsteht ein minimalistisches Design. Ein nahezu schwebender, in sich geschlossener Arbeitsbereich mit Belüftung, Schalldämmung, Absorption, Strom, Daten, Audio und Beleuchtung in der Decke. So schön kann Funktionalität sein!



minimalistic transparency



remountable



Mit Maars Living Walls gehen wir weiter, auch wenn es um die Themen Nachhaltigkeit und Kreislaufwirtschaft geht. Modularer Aufbau und erneute Nutzung sind der Standard. Aus diesem Grund sind unsere Wände wieder montierbar. Aufbauen, abbauen und wieder aufbauen. Inklusive des bekannten Service von Maars: Wir kümmern uns um die Lagerung und den Wiederaufbau. Wieder und wieder. Das ist wahrhaft nachhaltig. Und Sie erhalten die Flexibilität, nach der Unternehmen heute verlangen.

Die wesentlichen Kennzeichen der Nachhaltigkeit von lineaCube:

- Eigenständiger Raum; kann flexibel an jedem Ort platziert werden
- Die Rohstoffe sind ohne Qualitätseinbußen komplett recycelbar und wiederverwendbar
- Keine Verklebung oder Verwendung von Schadstoffen

die Kunst des Weglassens

Zeitgenössische Innenausstattung ist gekennzeichnet durch Offenheit und Transparenz. Parallel dazu wächst der Bedarf an Orten, die ein konzentriertes Arbeiten, Telefonieren und Meetings ermöglichen. Der eindrucksvolle lineaCube erfüllt dieses Bedürfnis und bietet aufgrund seiner guten Schallisolierung und -absorption eine akustische Privatsphäre. Der lineaCube ist komplett transparent, kann allerdings auch mit geschlossenen Wandpaneelen, Lamellen oder Sichtschutzglas kombiniert werden.



impressive design



Der nachhaltige lineaCube ist flexibel und lässt sich nach Belieben anordnen. In Abhängigkeit von Raum und Funktion können Sie die gewünschten Abmessungen wählen. Es gibt eine große Flexibilität bei den Abmessungen:

- Unbeschränkte Länge
- Breite bis zu 4 Meter
- Höhe bis zu 3 Meter

flexibility



Merkmale & Vorteile

Die Decke des lineaCube ist bündig auf der Doppelverglasung angebracht. Die bündige Verglasung verläuft durchgehend. Da keine vertikalen Profile vorhanden sind, auch nicht an den Ecken, ist der lineaCube vollkommen transparent.

- Maximale Schallisolierung und -absorption
- Stabile, stählerne Maars-Deckenstruktur
- Integration einer doppelt verglasten Designertür
- Flexibel in jeder Umgebung platzierbar
- Cradle-to-Cradle Silver zertifiziert



■ LED-Beleuchtung

■ Aufhängeschiene

■ Belüftung (Abluft)

■ Belüftung (Einlass)

Funktionsweise ist eine Wahl

Es stehen unterschiedliche Optionen zur Verfügung, um den nachhaltigen lineaCube mit zusätzlichen Funktionen auszustatten. Diese beinhalten:

- In der Wand integrierte Technologie
- Direkte Beleuchtung; Strahler oder Hängelampen
- Integrierte Sprinkleranlage, Brandmelder und/oder Bewegungsmelder
- Integrierte Aufhängeschiene für Zubehör



Whiteboard-Panels



Mediawand



Integral-Schiene



core®

Bei Maars finden Sie verschiedene Raum-in-Raum-Optionen. So reagiert Core bestmöglich auf die sich verändernde Art und Weise, in der wir zusammenarbeiten. Mit dem Ziel, den Mitarbeitern einen sicheren, angenehmen und effizienten Ort zu bieten, an dem sie arbeiten, konferieren, Kontakte knüpfen, Leistungen erbringen und etwas schaffen können. Dank Core geben Sie dem neuen Arbeitsplatz in den von Ihnen gewünschten Abmessungen, dem Design, dem Stil und der Verarbeitung Gestalt.

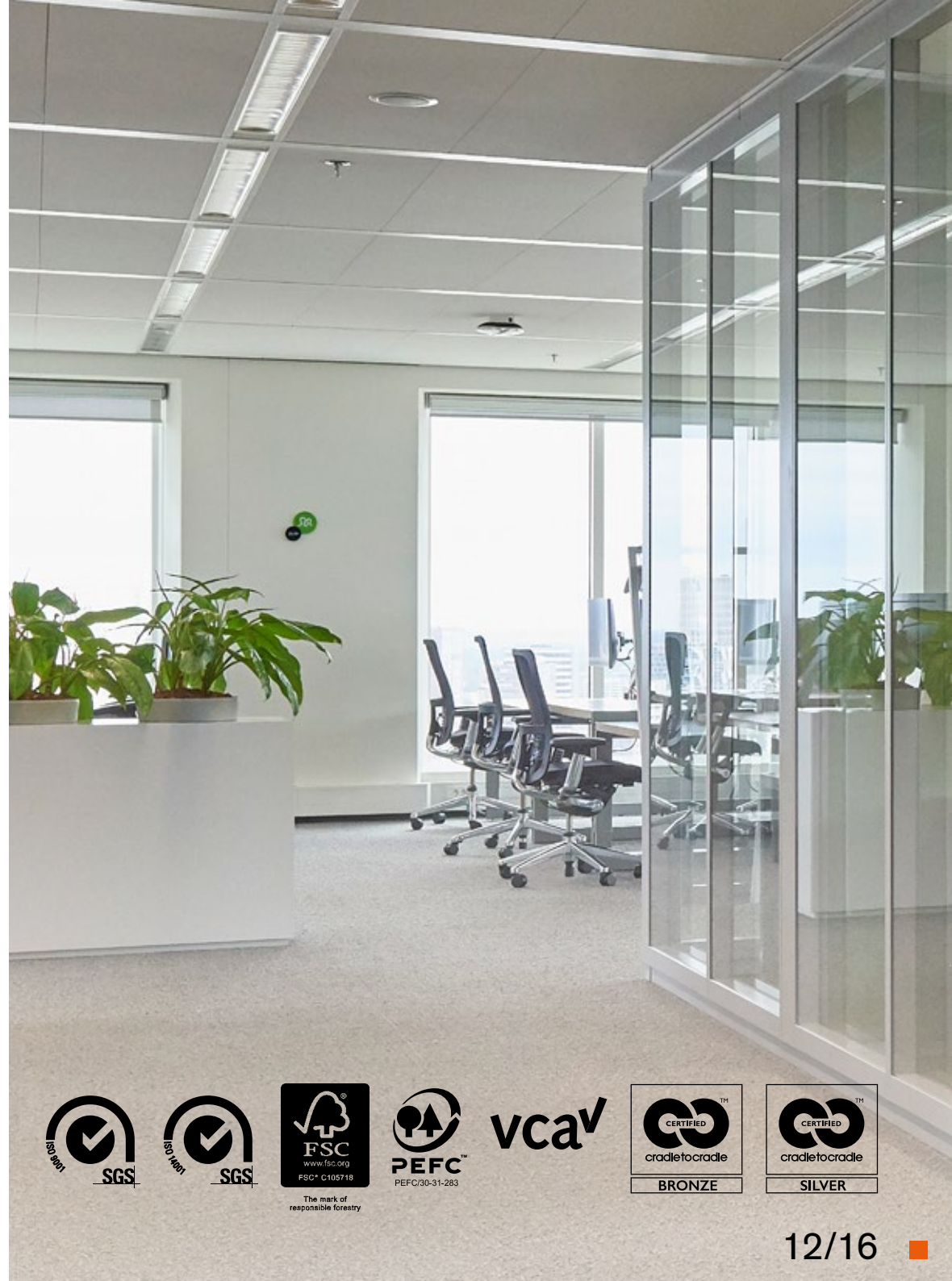
Core kann rasch und flexibel in jede ganzheitliche Planung der Wandgestaltung integriert werden. Dadurch dient dieser Raum als Core für Ihr Büro, Ihren Ausstellungsraum, Ihre Praxis oder Ihre Produktion. Core kann ganz nach Ihren Wünschen gestaltet werden: modern, stilvoll, abstrakt, surrealistisch, warm, effizient, verbindend, ruhig, entspannend, inspirierend, produktiv. Auf diese Weise ermöglichen Sie die optimale Umsetzung eines Arbeitsplatzes, an dem die Menschen fokussiert, gesund und konzentriert sind. Ein Ort, an dem sie sich treffen, beraten und entspannen. Aufgrund des hervorragenden Designs, der hochwertigen Rohstoffe und der innovativen Produktionsmethoden.

committed to circularity

Für Maars steht das menschliche Wohlbefinden in jedem Raum im Vordergrund. Stets sind wir auf der Suche nach nachhaltigen, verantwortungsvollen Lösungen und erkunden kontinuierlich neue Produktionstechniken. Die Begriffe Reduzieren, Wiederverwenden und Recyceln sind tief in unserer Unternehmensphilosophie verwurzelt: angefangen bei umweltfreundlichen Beschichtungen bis hin zum CO₂-Ausgleich und der schlanken 5S-Fertigung. Unsere Produkte unterstützen Sie bei der Verbesserung Ihrer BREEAM- und LEED-Bewertungen. Wir haben ein integriertes operatives Managementsystem für alle kritischen Qualitäts-, Umwelt- und Sicherheitsprozesse eingeführt, um unsere Qualitäts-, Umwelt-, Gesundheits- und Sicherheitspolitik vollständig unter Kontrolle zu haben. Durch die Überprüfung des gesamten Produktionsprozesses können wir effizienter produzieren und gleichzeitig den Energieverbrauch senken. Das fortlaufende Engagement seitens Maars in Bezug auf Innovation und Kreislaufwirtschaft wurde mit dem Cradle-to-Cradle-Bronze-Zertifikat für alle unsere Wandsysteme und der ISO-9001 / ISO-14001-Zertifizierung anerkannt. (Fragen Sie nach unseren zertifizierten Produkten).



lineaCube



Innenräume entwerfen und gestalten – jenseits Ihrer Vorstellungskraft

Mit Maars 4D erhalten Sie eine intelligente, hochgradig visuelle und intuitive Raumplanungssoftware, die Ihnen die Spezifizierung und den Vertrieb von Produkten erleichtert. Mit Maars 4D erstellen Sie realitätsnahe Visualisierungen. Dazu gehört auch ein virtueller Rundgang durch Ihre zukünftigen Räume. So ermöglichen Sie Ihrem Kunden ein unvergessliches Erlebnis, noch bevor Sie mit der Installation begonnen haben.

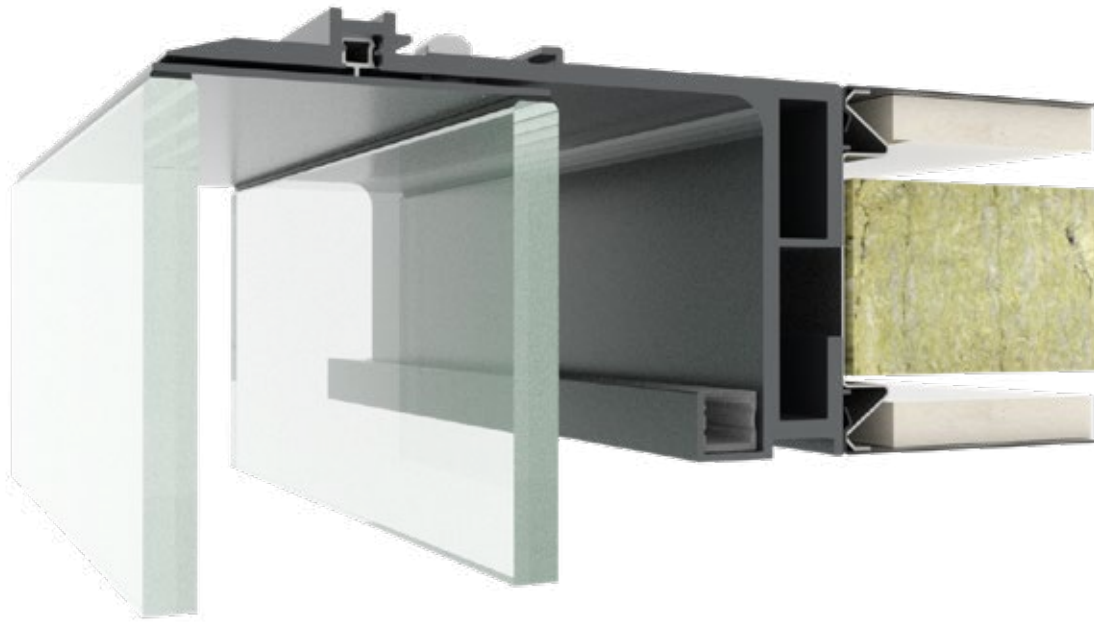


maars 4D

siehe www.maarslivingwalls.com
und entdecken Sie die
Möglichkeiten



große Performance, einzigartige Details



Stützen der Glaskonstruktion durch
Ringanker und lalinea Wand

technische Daten

MODULARITÄT FÜR KUNDENSPEZIFISCHE LÖSUNGEN

Die Anordnung des lineacubes kann grenzenlos variiert werden. Angefangen bei einem Einzelbüro bis hin zu einem Konferenzraum. Es gibt eine große Flexibilität bei den Abmessungen:

- Unbeschränkte Länge
 - Breite bis zu 4 Meter
 - Höhe bis zu 3 Meter
-

AKUSTISCHE EIGENSCHAFTEN

- Hohe Schallisolierung von bis zu 48 dB
- Sehr gute Schallabsorption mit einem Nachhall von 0,5. Dies ist nachweislich der ideale Wert.



maars LIVING WALLS®

products

Styleline	lineaCube
Metaline	Doors
String ²	Living Options
Panorama	M923.
Horizon	Core
lalinea	

expertise

Office	Airport
Care & Cure	Hospitality
Education	Industrial
Revitalisation	Automotive