



Horizon

Horizon ist nicht nur eine stilvolle Trennwand aus Glas, sondern auch eine praktische und wirtschaftliche Lösung für die Gestaltung von Arbeitsbereichen. Die minimale Profilhöhe und der nahtlose Anschluss an die anderen Systeme von Maars erzeugen eine hochwertige, transparente Ästhetik. Die einheitliche Profilhöhe der Leisten, Rahmen und Wandanschlüsse sorgt für eine straffe, ununterbrochene Linienführung. Mit anderen Worten: ein minimalistischer Entwurf mit einer qualitativ hochwertigen Verarbeitung.



Ausführungen

- Glasstärken:
 - gehärtet: 10 - 12 mm
 - mit Akustikfolie: 10 - 12 - 16 mm
- Profilhöhen: 22 - 35 mm
- Material der Profile: Aluminium
- Ein Universalprofil für mehrere Arten von Glas

Paneelverbindungen

- Transparente Silikonstreifen
- Glasklares Polymerprofil
- Konvex/konkav anschließende Glasränder (auf Anfrage)

Profilanschlüsse

- Eckanschluss mit Gärung (mit Vollverglasung)
- T-Anschluss gerade (mit Vollverglasung)
- Nahezu nahtloser Wandanschluss möglich für lalinea, String² und Metaline. 2 mm breite Verbindungsleiste aus Aluminium.



Türen

- Einseitig und beidseitig drehende Türen
- Türzargen:
 - schlanke, standardmäßige Horizon-Türzarge aus Aluminium mit 2 Scharnieren
 - alternative Türzargen, Breite 82 oder 100 mm
- Glastüren:
 - vollverglaste Tür: glas gehärtet oder gehärtet und mit Akustikfolie 10 - 12 mm
 - mit Alu-Einfassung: 40 mm, Glas gehärtet oder gehärtet und mit akustikfolie 8 mm
 - Flush-Glastür: 82* oder 100* mm
- Geschlossene Türen:
 - stahl: 40 - 82* - 100* mm, eventuell kombiniert mit Glas
 - holz: 40 mm, eventuell kombiniert mit Glas
- Die Türen sind wandhoch oder mit Oberlichtern versehen

*Bei Anwendung von alternativen Türzargen.

Schiebetür

- (Flache) Türzarge aus Aluminium mit Schiebemechanismus, einschl. „Soft Close“-Mechanismus
- Anschluss des Schiebemechanismus an Decke oder Wandprofil
- Schiebetüren aus Glas:
 - vollverglaste Tür: glas gehärtet oder gehärtet und mit Akustikfolie 10 - 12 mm
 - mit Alu-Einfassung: 40 mm, Glas gehärtet oder gehärtet und mit Akustikfolie 8 mm
 - Flush-Glastür: 82* oder 100* mm
- Geschlossene Schiebetüren:
 - stahl: 40 mm, eventuell kombiniert mit Glas
 - holz: 40 mm, eventuell kombiniert mit Glas
- Die Schiebetüren sind wandhoch

Es besteht die Möglichkeit, anstelle von 2 Standard-Glasmodulen 1 Glasmodul neben der Tür einzusetzen. Schauen Sie sich unser Türprogramm an und prüfen Sie die Möglichkeiten.

Wandmaße

- Maximale Höhe:
 - 10 mm Glas: 2700 mm
 - 12 mm Glas: 3200 mm
 - 16 mm Glas: 3600 mm
- Maximale Modulbreite: 1200 mm
- Maximale Türhöhe: 3000 mm
- Maximale Türbreite: 1000 mm
- Maximales Türgewicht: 80 kg

Abweichende Maße in Absprache.



Integrierung von Strom- und Datenkabeln

Nur in Kombination mit einer geschlossenen Metaline oder String² Wand oder mit einer alternativen Türzarge.

Perforierte Klemmleisten bieten die Möglichkeit, die Kabel in die Wand aufzunehmen. Dank demontierbarer Paneele bleibt die Wand auch für nachträgliche Änderungen zugänglich.

Toleranzen

- 22 mm + 22 mm Profil: +/- 4 mm
- 22 mm + 35 mm Profil: +/- 11 mm
- 35 mm + 35 mm Profil: +/- 18 mm



Verglaste Elemente; 22 mm & 35 mm Profile

Der durchschnittliche Schalldämmindex entspricht
EN ISO 717-1:2013.

■ 10 mm	gehärtet	Rw = 32 dB
■ 10,8 mm	mit Akustikfolie	Rw = 36 dB
■ 12 mm	gehärtet	Rw = 32 dB
■ 12,8 mm	mit Akustikfolie	Rw = 36 dB
■ 16,8 mm	mit Akustikfolie	Rw = 39 dB

Stabilität

Das System entspricht:

- ETA Guideline 003 Internal Partition Kits
(EN 1990 / EN 1991)
- DIN 4103 bis zu einer Höhe von 3000 mm
 - 10 mm gehärtet
 - 12 mm gehärtet
 - 16 mm mit Akustikfolie

Verarbeitungen

Oberflächenbehandlung:

Für alle sichtbaren Alu-Teile.

- Umweltfreundliche Epoxid-Pulverbeschichtung
mit einer Stärke von ca. 80µ
- Anodisiert; blank oder gebürstet
- Chromverarbeitung

Farben:

Gemäß der Maars-Farbmusterkarte.

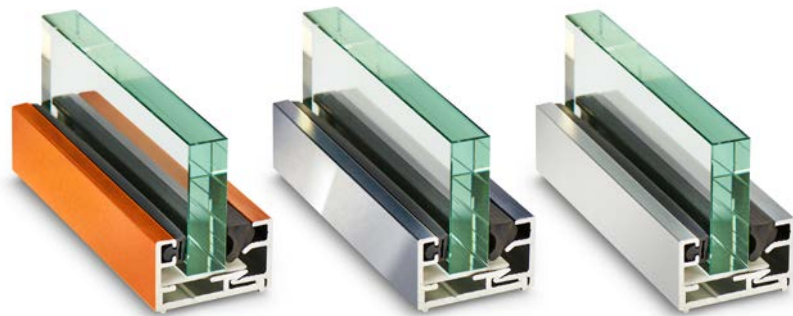
Andere Farben in Absprache.

Verglasung:

Mehrere Optionen möglich, wie Sandstrahlen, beschichtet
oder mit Folie. Andere Formen der Verglasung in Absprache.

Gummi:

Schwarz oder Grau.



LED-Konturbeleuchtung im Horizon

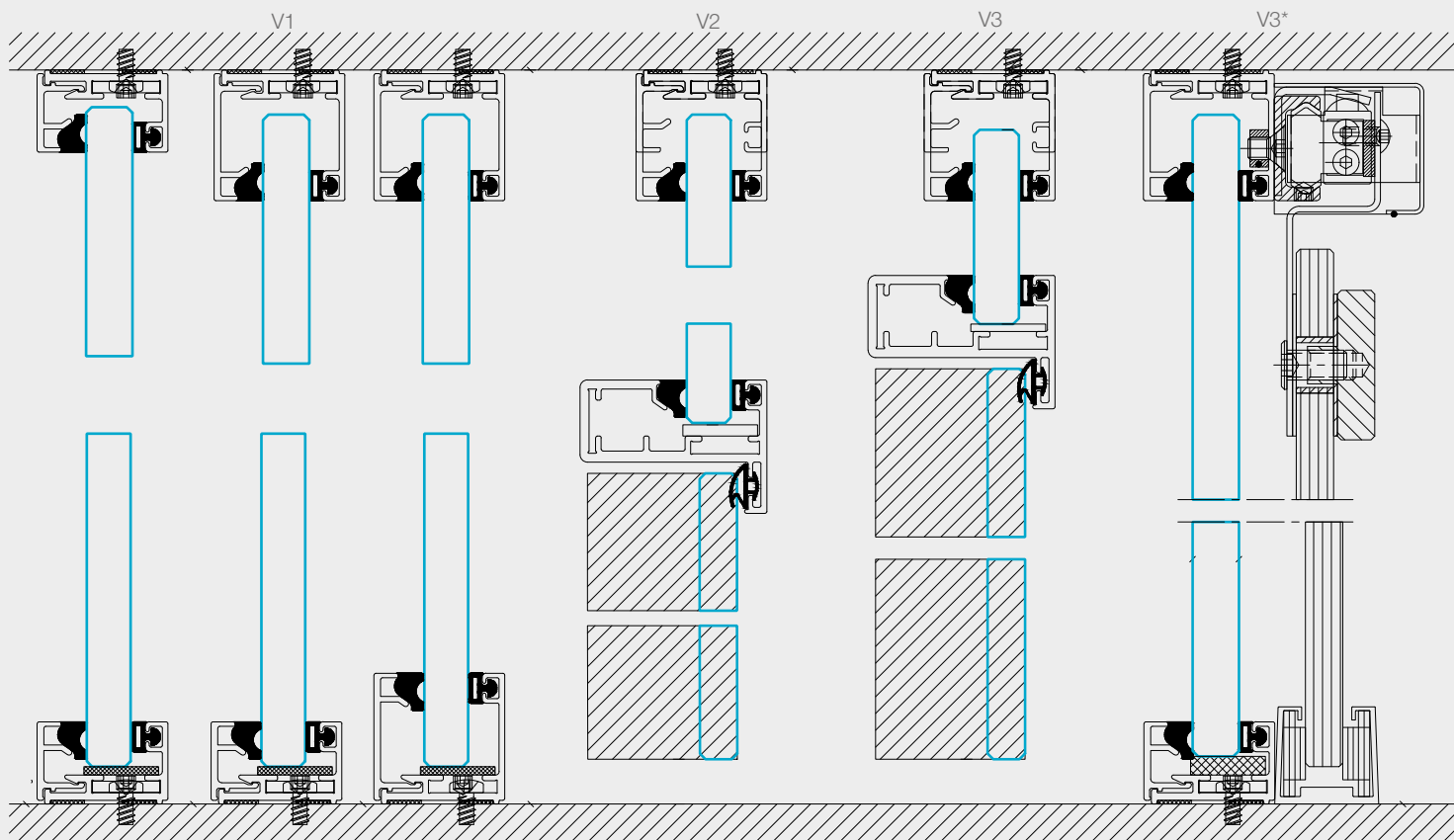
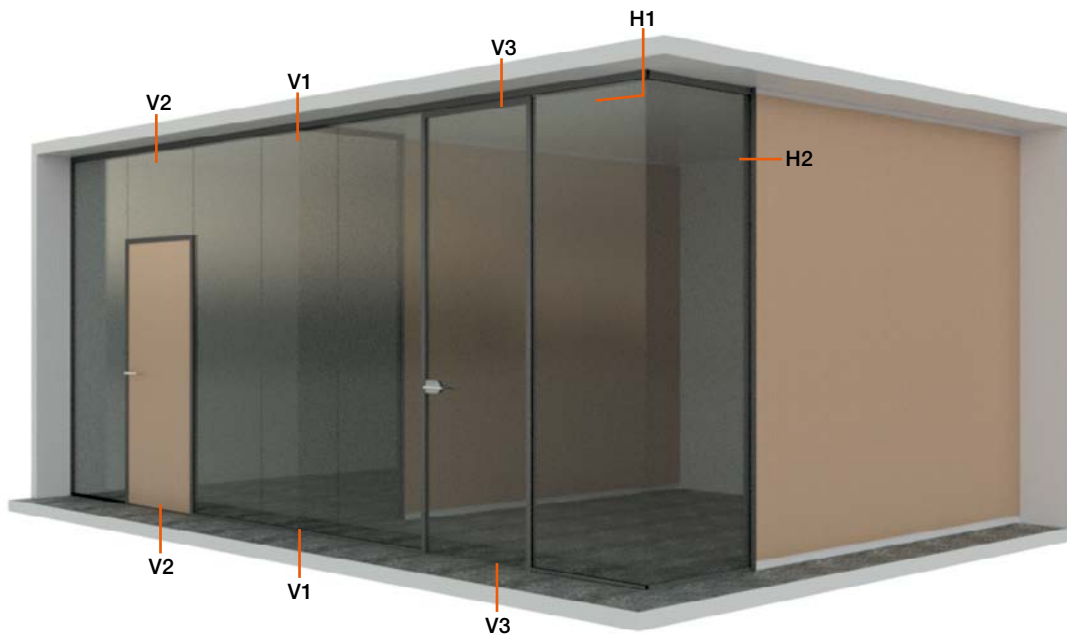
Living options

Nur in Kombination mit String².

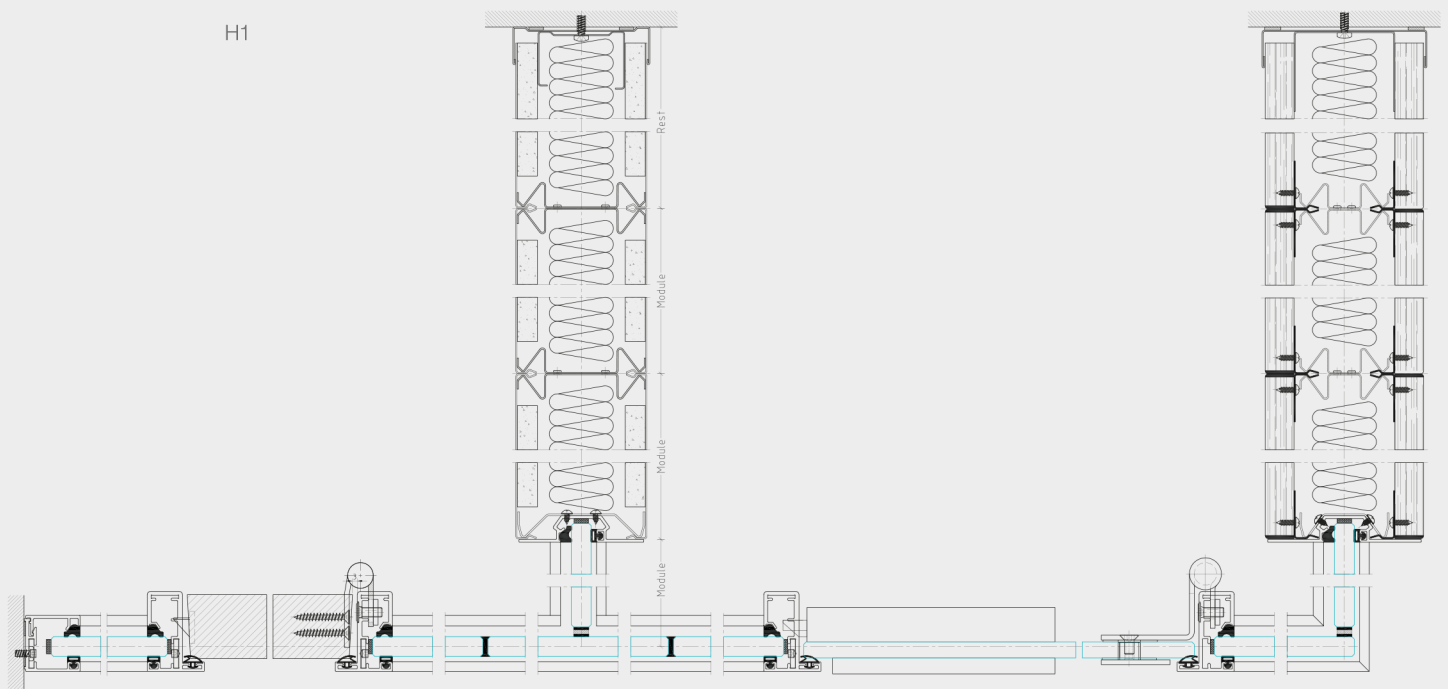
Maars bietet eine breite Palette an Optionen, die sich je nach Wandtyp in
unser Wandsystem integrieren lassen. Lüftungsleisten, Akustikpaneele,
Schränke, Regalträger, Paneele mit Klimakontrolle, Dynamic Light,
Multimedia, mit Stoff verkleidete Paneele, Privacy Glass oder Maars
Magnetics. Siehe: www.maarsmagnetics.com.

Weitere Informationen finden Sie in unserer Broschüre 'Living Options'
und unter www.maarslivingwalls.com.

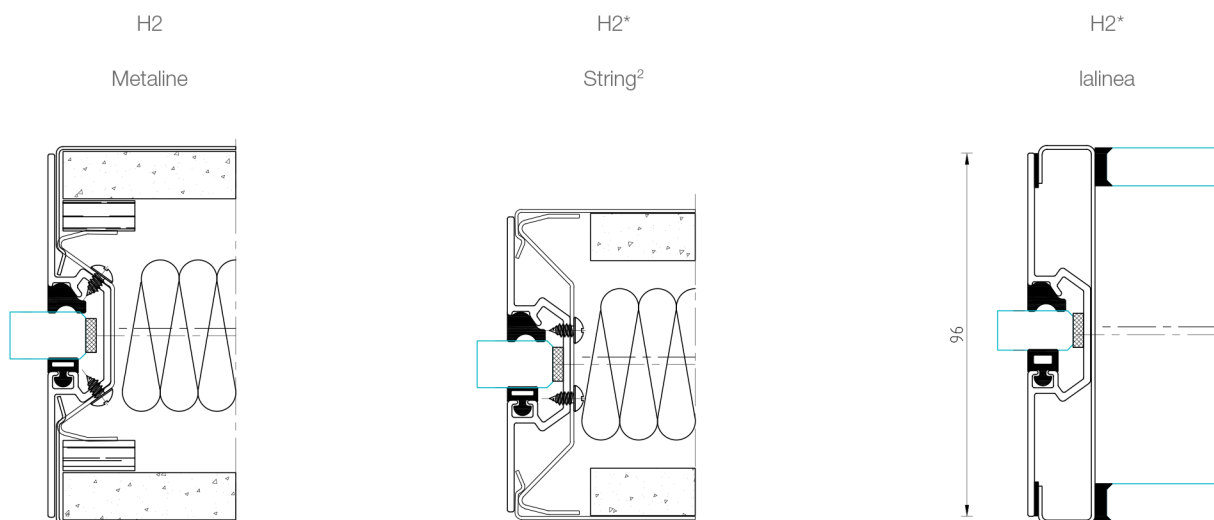
Technische Zeichnungen



T-Anschluss un Eckanschluss



Wandanschluss



Wartung und Pflege: Reinigungs- und Wartungshinweise finden Sie auf unserer Website.

Da wir uns kontinuierlich verbessern, sind auch unsere Produkte ständig im Wandel begriffen.

Die aktuellen Einzelheiten finden Sie unter: www.maarslivingwalls.com