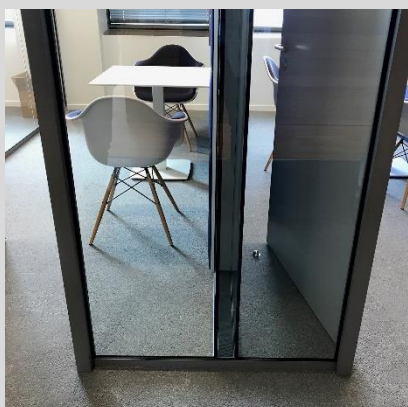




# Double Horizon

Double Horizon ist eine doppelt verglaste Hochleistungswand in Sachen Akustik. Sie verbindet hohe akustische Leistung mit dem schlankem Horizon-Design. Die einfache Installation und der Anschluss an andere Maars-Wandtypen machen diese Wand zur ultimativen, doppelt verglasten Wand.



CONSTRUCTION

## Produkt-Varianten

---

- Double Horizon 51 dB /STC
- Double Horizon – perforiertes Abdeckprofil

## Paneel-Verbindungen

---

- Transparentes Silikonband
- Kristallklares Polymerprofil
- Glaskanten (auf Anfrage)

## Profil-Verbindungen

---

- Gehrungseckverbindung (Vollglas)
- T-Anschluss gerade (Vollglas)
- String<sup>2</sup> und Metaline100
- Türzargenverbindung mit String<sup>2</sup>

## Wandabmessungen

---

- Stärke: 100mm / 4"
- Höhe:
  - **3400** mm / 10'6"
- Breite:
  - Standard glass panel width: 900mm / 35" bis zu 1200mm / 47"
  - Andere Breiten auf Anfrage
- Gewicht: 75 kg/m<sup>2</sup> (basierend auf 51 dB/STC Produktvariante)

## Toleranzen

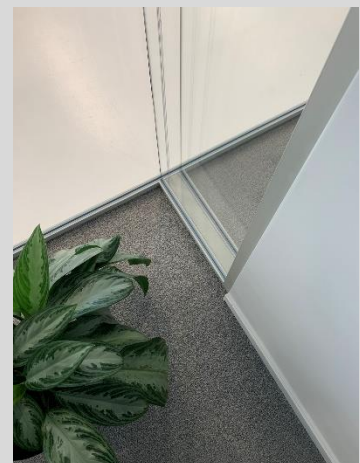
---

- +/- 18 mm / 7/10" mit Decken- und Bodenprofilen von 35 mm / 1 3/8"

## Materialien und Ausführungen

---

- Technocell bei der 51 dB/STC – in den Farben anthrazit oder grau.
- Schlitz- / Lochprofil ohne dB/STC-Wert - in allen Maars-Pulverbeschichtungsfarben.



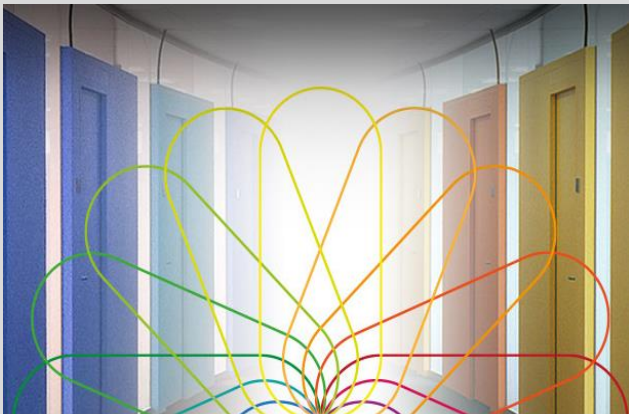
## Installationsschritte in Kürze

---

- Bestimmen Sie die Mittellinie des Trennwandsystems.
- Messen Sie links und rechts 32,5 mm. Dies ist die Mittelposition der L-Profile von Horizon. Verwenden Sie eine Laser, um diese Linien auf den Boden zu übertragen.
- Benutzen Sie die Horizon-Montageanleitung für die weitere Installation der Profile.
- Fixieren Sie vor dem Einbau des Glases das Technocell- bzw. das Lochprofil mit Klebeband oder Schrauben. Um ein Einsacken in den Ecken zu vermeiden, müssen zuerst Technocell- oder Lochprofile am Boden und an der Decke, anschließend vertikal an Türzargen und Wandenden montiert werden.
- Installieren Sie das Glas gemäß der Anleitung von Horizon. Setzen Sie das Glas zuerst auf einer Seite ein, entfernen Sie dann den Staub in den Hohlräumen und reinigen Sie das Glas. Das Glas der gegenüber liegenden Seite muss vor dem Einsetzen bereits gereinigt werden.

## Schallschutzleistung

- Gemäß EN ISO 717-1
- Von unabhängigen Laboren geprüft
- Bis zu 51dB / STC
- Akustisches Verbundglas:  
12,8 - 16,8 mm | 1/2" - 5/8" - 11/16"



## Ausführungen

### Oberflächenbehandlung:

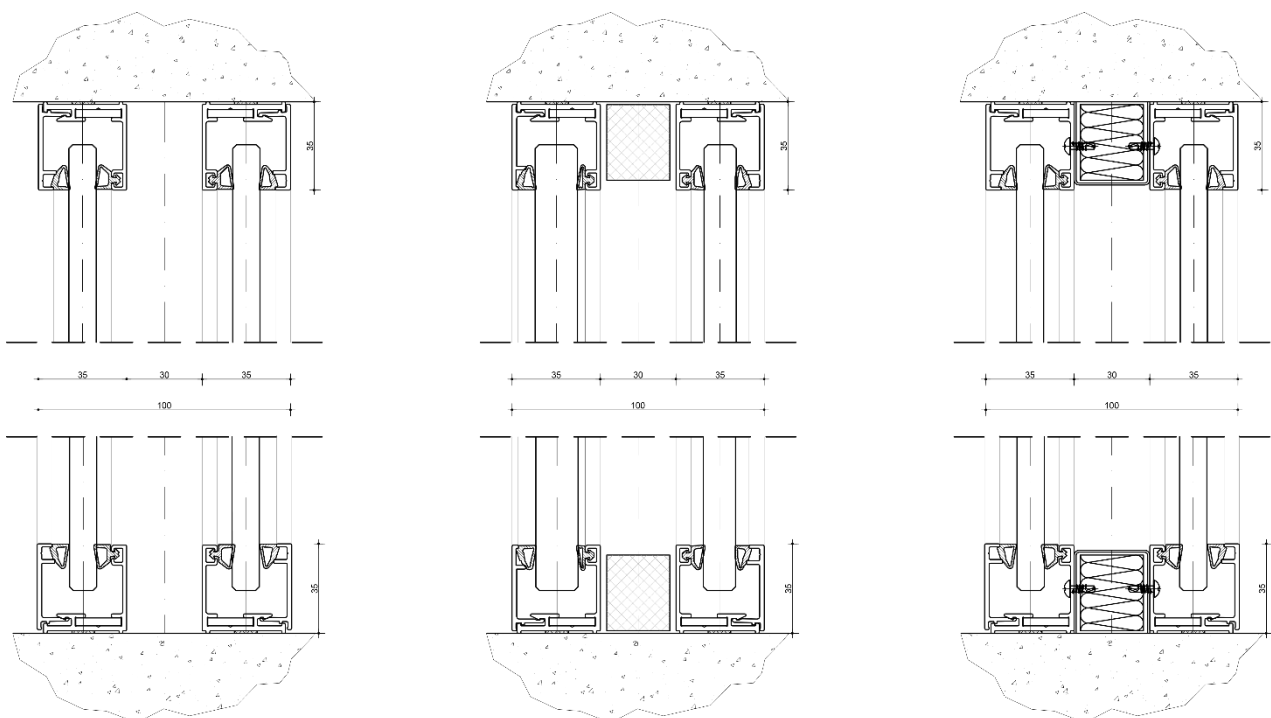
Für alle sichtbaren Aluminiumteile.

- Umweltfreundliche Epoxidpulverbeschichtung, ungefähr 80µ dick
- Eloxiert; blank oder gebürstet

Für das geschlitzte Stahllochprofil:

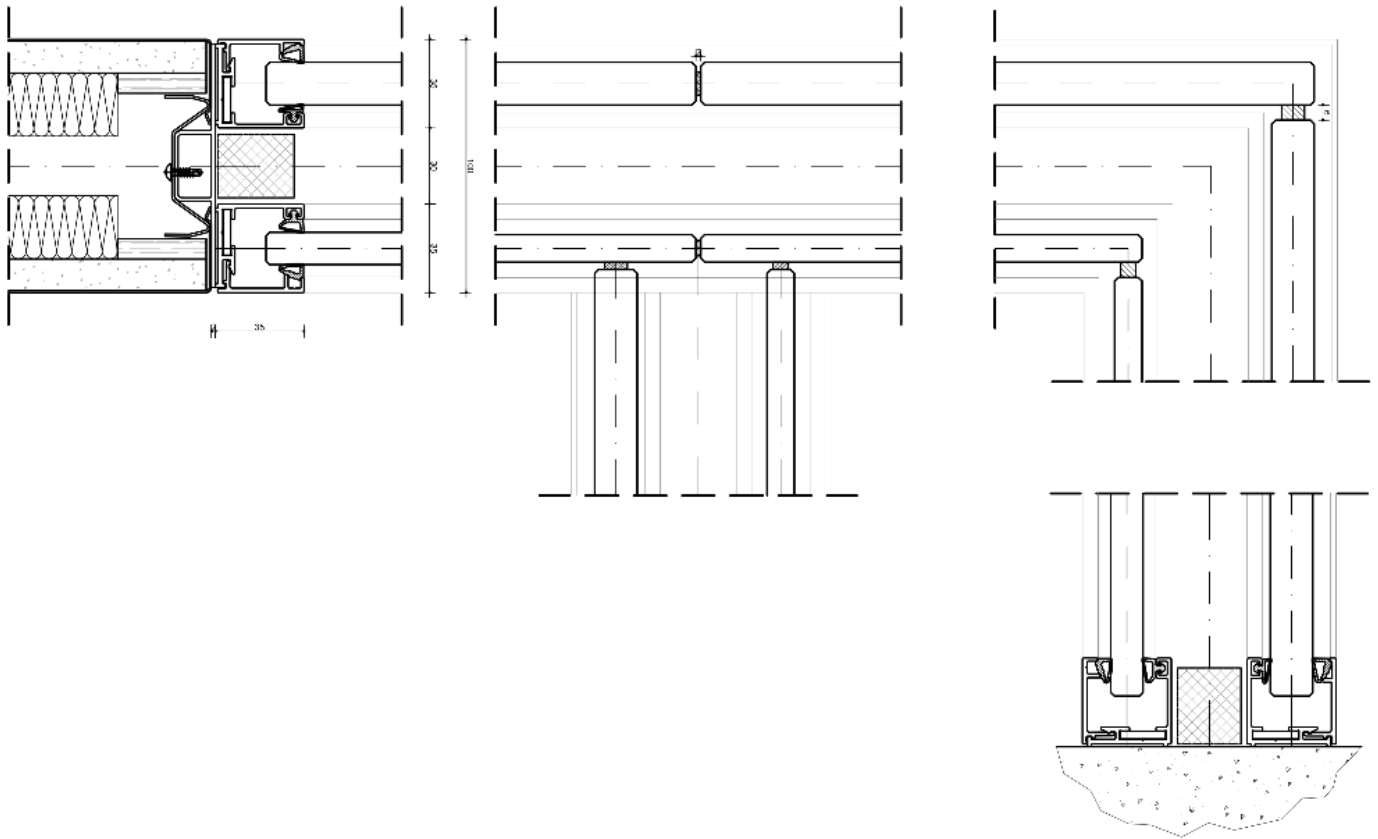
- Umweltfreundliche Epoxidpulverbeschichtung, ungefähr 80µ dick

## Vertikale Details\*

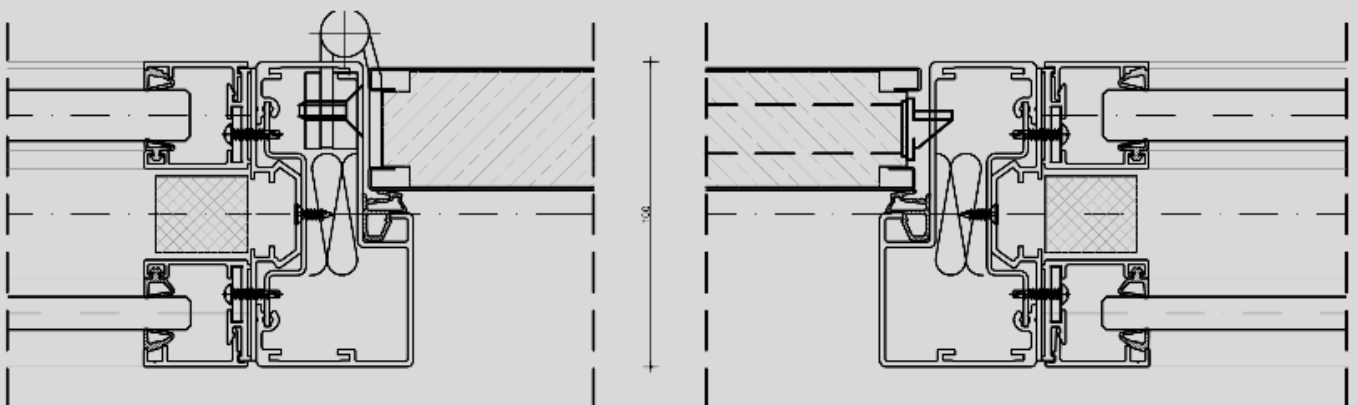


\*basierend auf der Variante mit Technocell

## Ecken-, Wand- und T- Verbindungen\*



## String<sup>2</sup> Türzarge\*



Wartung: Informationen zur Reinigung und Wartung finden Sie auf unserer Website.  
Wir verbessern ständig unsere Produkte. Aktuelle technische Details finden Sie in Maars 4D oder laden Sie die neueste Version aus unserem Extranet herunter.

*\*basierend auf der Variante mit Technocell*